


DEPARTEMENT DES BOUCHES DU RHÔNE



Hôtel de Ville
35 Rue Pasteur
13300 Mourières
Tél. : 04.90.47.50.51

Charge d'étude :

ADELE  **SFI URBANISME**

434 rue Elvire Lericq
33000 Mèges
Tél. : 04.99.44.17.74
Email : adele@adele.fr

Coauteur technique :
DFFP © 2014-2017 CC44
Droits de tous réservés et
Système de coordonnées UTM
RGPS - Projection Lambert 93

Avec le concours de :

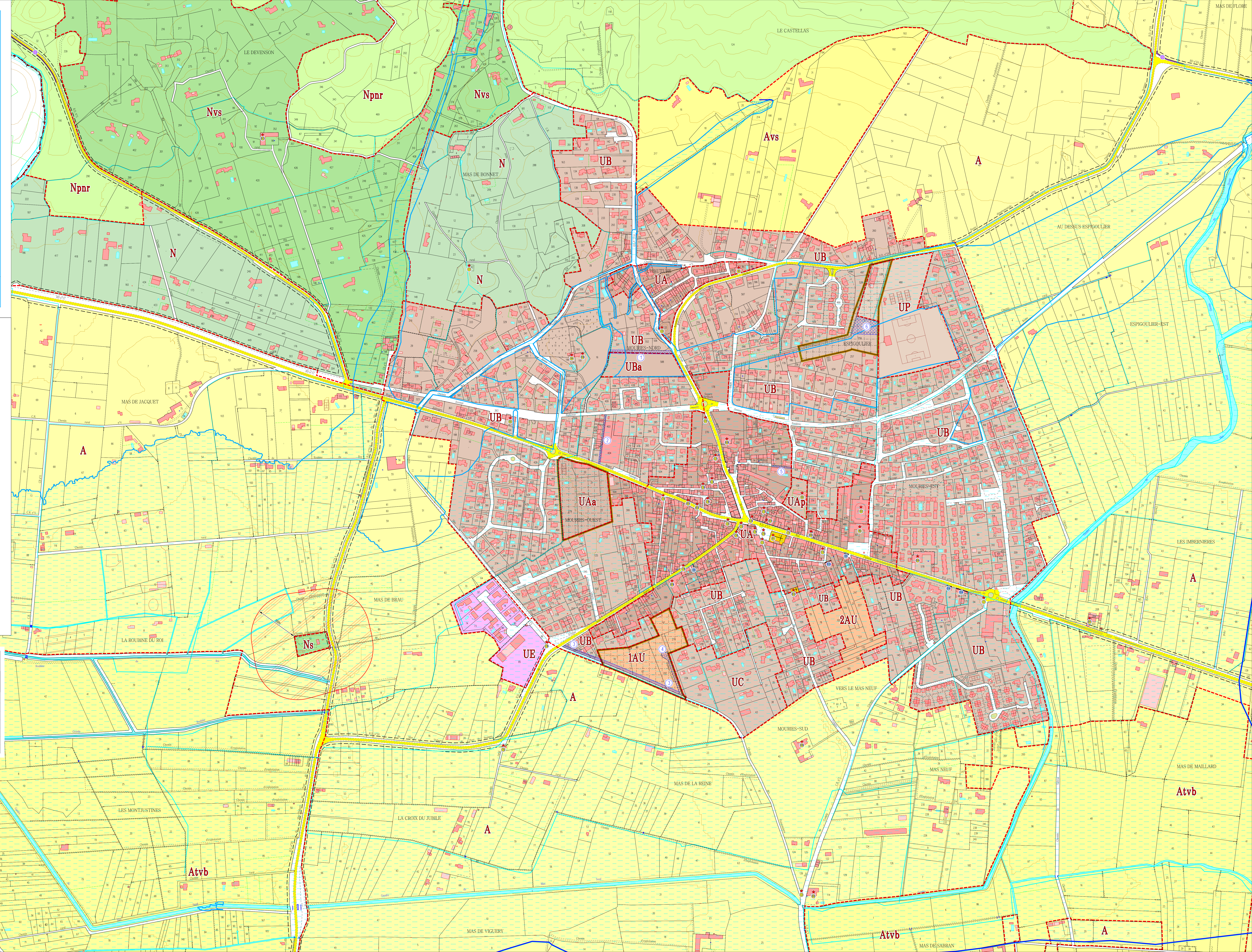
SPI GRAPHIC

Société de services
Plans Urbanistiques
Tél. : 04.97.17.04.15
Mobile : 04.96.44.58.10
Email : spi@spigraphic.com

422

Prescription d'élaboration du PLU : DCM du 15 janvier 2019
Arrêt du projet de PLU : DCM du 29 juillet 2019
Approbation du PLU : DCM du 28 février 2020

SFI GRAPHIC déclare sa responsabilité en cas d'annulation, d'erreur, de manque, de retard, de refus ou, révisés et autorisés par le maître d'ouvrage avant reproduction.



LEGENDE

DISPOSITIONS EDICTEES PAR LE PLU

- Limite de zone et de secteur.
- Emplacement réservé (cf. liste figurant sur le présent plan de zonage)
- Périmètres faisant l'objet d'orientations d'aménagement et de programmation (OAMP)
- Périmètre de protection autour de la station d'épuration des eaux usées
- Diversité commerciale à préserver au titre de l'article L.151-16 du Code de l'Urbanisme

Éléments de patrimoine bâti à protéger au titre de l'article L.151-19 du Code de l'urbanisme

- Patrimoine bâti
- Patrimoine façade
- Patrimoine routier
- Ensembles architecturaux

DISPOSITIONS REPORTÉES SUR LE PLU

- Recul minimum obligatoire des constructions le long des axes routiers
- Cours d'eau et canaux

Zones inondables

- Enveloppe des zones inondables de la commune de Mourières (reportée de manière indicative sur les plans de zonage) - Se référer au plan de zonage spécifique 4.2.4
- Limite géomorphologique de l'étude

AUTRES DISPOSITIONS EDICTEES PAR LE PLU :
se reporter au plan de zonage général 4.2.3

Liste des emplacements réservés

N°	Désignation	Bénéficiaire	Emprise (en m)	Superficie (en m ²)
1	Création d'une voie de desserte motorisée	Commune	8 m	1162
2	Amenagement d'une voie partagée avec cheminement piéton	Commune	4 m	464
3	Élargissement du chemin des Poissonniers	Commune	6 m	1749
4	Acquisition de l'emprise privée Di Laseto	Commune	5m	816
5	Création d'un cheminement piéton	Commune	3 m	160
6	Amenagement d'un parking et aire de covoiturage	Commune		2103

