

Hôtel de Ville
35 Rue Pasteur
13890 Mouries
Tel : 04.90.47.50.01

Chargé d'étude:
SFI
URBANISME

434 rue Etienne Lacroix
33000 Nérac
Tel : 04.69.66.07.74
E-mail :
adele@sfigraphic.fr

Cadastre numérique, source :
DGPR - IGN/IGN CC-BY
Cote de Fém réservés ©
Système de coordonnées utilisé :
RFG93 - Projection Lambert 93

Avec le concours de :



Société de services
Espace Informatique
Tel : 04.67.72.04.63
Noire : 06.99.04.58.39
E-mail :
sfigraphic@wanadoo.fr

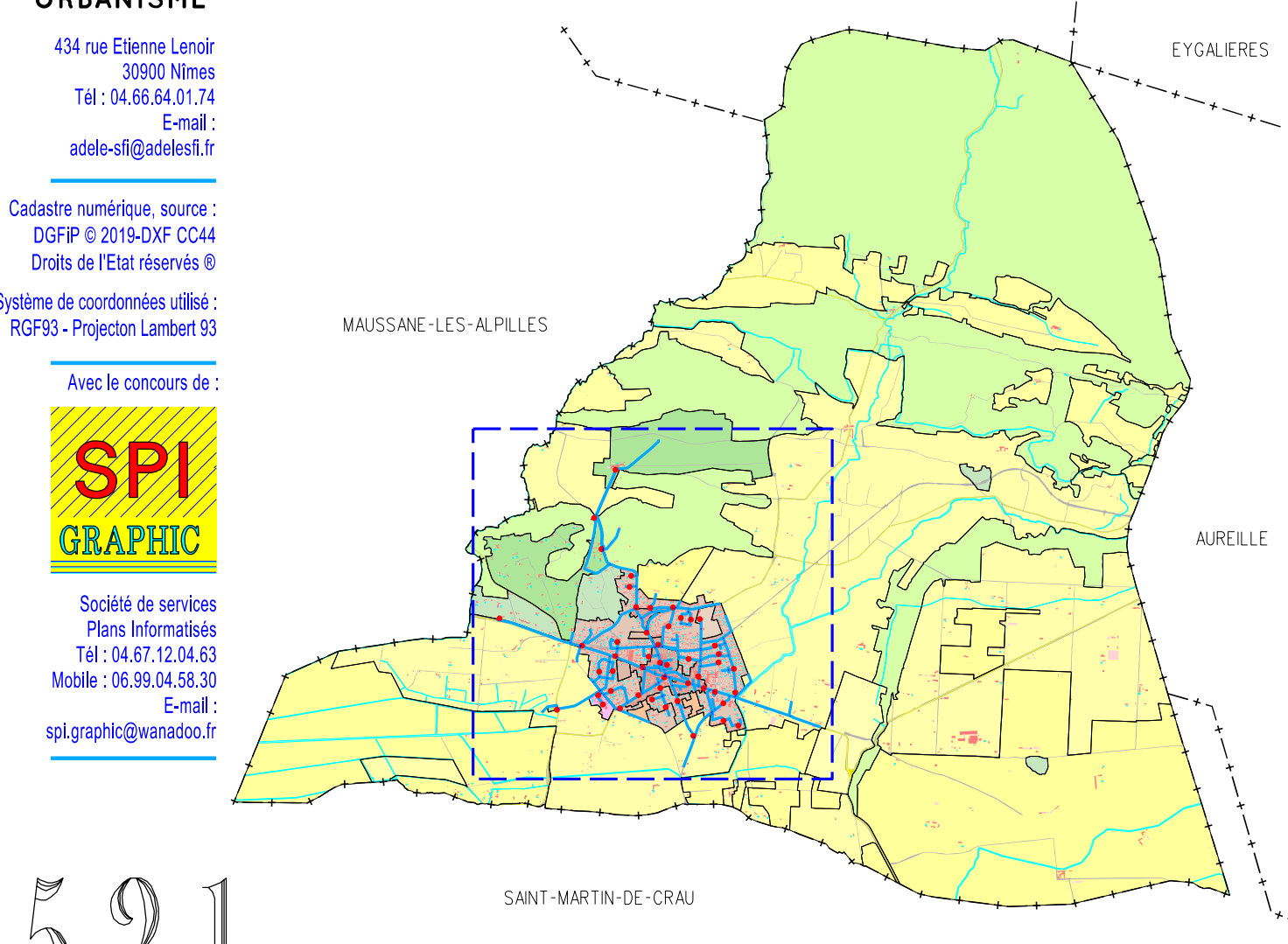
521

Ref : mou08plu08ap_0350
8 janvier 2020

Commune de Mouries Plan Local d'Urbanisme (PLU)

Plan du réseau d'eau potable

Echelle : 1/3500ème

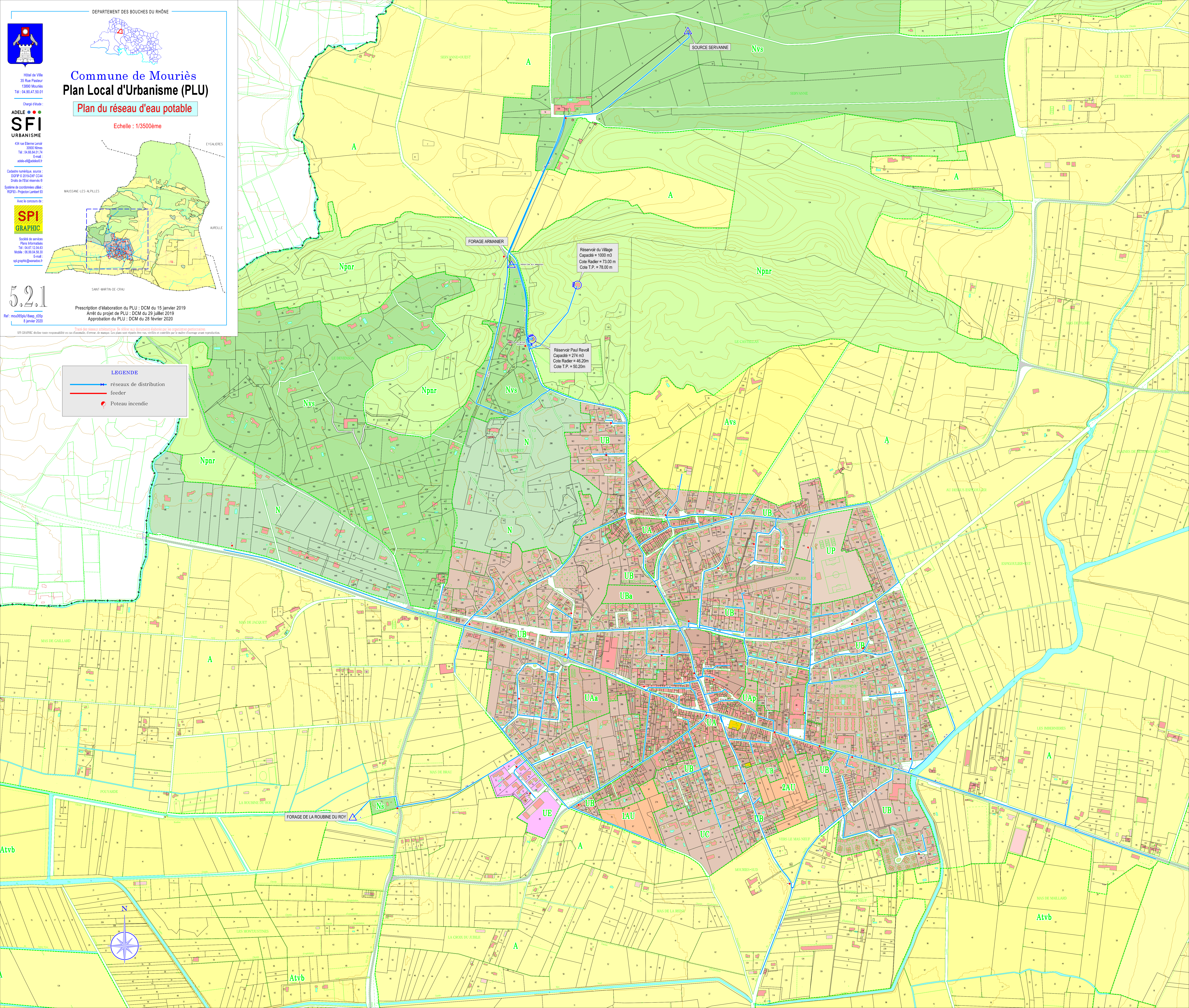


Prescription d'élaboration du PLU : DCM du 15 janvier 2019
Arrêt du projet de PLU : DCM du 29 juillet 2019
Approbation du PLU : DCM du 28 février 2020

Tous droits réservés. Toute réimpression ou utilisation non autorisée sans la permission écrite de la SFI GRAPHIC est formellement interdite. Les plans sont déposés chez nos clients et sont protégés par le droit de propriété intellectuelle.

LEGENDE

- réseaux de distribution
- feeder
- Poteau incendie



Réservoir du Village
Capacité = 1000 m3
Cote Radier = 73.00 m
Cote T.P. = 78.00 m

Réservoir Paul Revol
Capacité = 274 m3
Cote Radier = 46.20m
Cote T.P. = 50.20m

