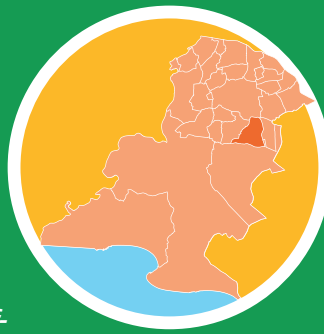


PORTRAIT DE L'AGRICULTURE LOCALE

COMMUNE DE MOURIÈS

Cette fiche dresse un portrait actualisé et synthétique de l'agriculture sur votre commune. Les indicateurs qui y sont présentés visent à affiner la connaissance sur les spécificités de l'agriculture locale et ses évolutions récentes afin d'orienter l'action publique.

Ce portrait valorise les données du Recensement agricole de 2020 et ses évolutions depuis 2010, en tenant compte du secret statistique qui limite la diffusion de certaines données.



3 835
hectares

3 414
habitants

source : population municipale en 2021, INSEE

QUELLE IDENTITÉ AGRICOLE ?

Terroir agricole

Les Alpilles

1 959 ha

de surface agricole utile

- > 2,2 % de la SAU* du PETR
- > - 394 hectares depuis 2010

818 ha

de surfaces irriguées

- > 42 % de la SAU* communale

80

exploitations agricoles

- > Représentant une production brute standard* de l'ordre de 7,5 millions €
- > Moins 66 fermes depuis 2010

Taille moyenne des exploitations

24 ha

- > Soit 8 hectares de plus qu'en 2010

Statut juridique des exploitations

26%

de formes sociétaires (GAEC, EARL, etc.)

- > Des exploitations individuelles en recul de 54% depuis 2010



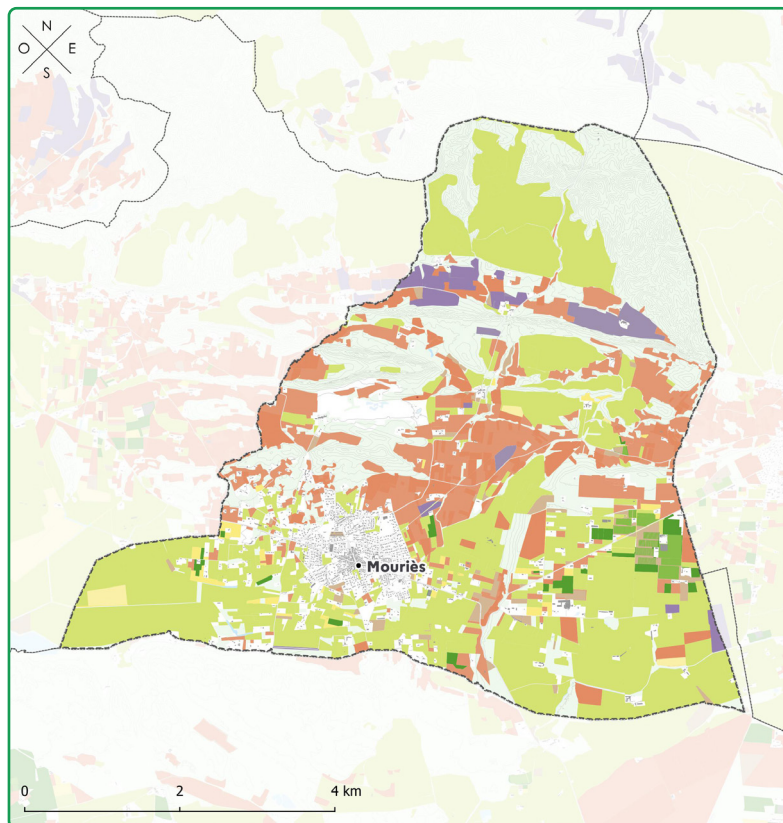
La **surface agricole utile (SAU)** est un outil statistique permettant d'évaluer les surfaces destinées à la production agricole appartenant à une exploitation agricole. Elle comprend les terres arables (grandes cultures, cultures maraîchères), les surfaces toujours en herbe et les cultures permanentes (vignes, vergers).

La **Production Brute Standard (PBS)** donne une valeur au potentiel de production des exploitations, via un jeu de coefficients attribués aux cultures et aux cheptels, exprimée en euros (elle ne représente pas des résultats économiques observés). Elle permet de classer les exploitations selon leur spécialisation et leur dimension économique.

QUELLES PRODUCTIONS AGRICOLES ?

Diversité des cultures sur le territoire communal

-  Grandes cultures (céréales, oléo-protéagineux)
-  Surfaces dédiées à l'élevage (prairies, parcours, fourrages)
-  Maraîchage et horticulture
-  Arboriculture
-  Vignes
-  Jachères, friches, structures agro-naturelles associées aux cultures

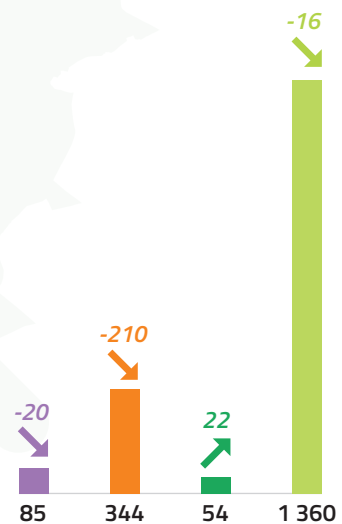


source : Registre parcellaire graphique 2022 - ASP, MOS 2017 du Pays d'Arles

Nombre d'exploitations par spécialisation (OTEX*) en 2020 et dynamique depuis 2010



Surfaces par typologie de cultures en 2020, en hectares, et dynamique depuis 2010



-  Horticulture
-  Viticulture
-  Arboriculture
-  Maraîchage
-  polyculture / polyélevage
-  élevage
-  Grandes cultures

source : Agreste - Recensement agricole 2020



Orientation technico-économique des exploitations (OTEX) correspond à la spécialisation des exploitations. Une exploitation est spécialisée dans un domaine lorsque la production brute standard (PBS) des cultures concernées dépasse deux tiers du total.

QUELLES RETOMBÉES EN TERMES D'EMPLOIS ?

16%

des emplois de la commune
liés au secteur agricole

- > contre 1% dans les Bouches-du-Rhône

source : INSEE 2020

340

actifs agricoles
(chefs d'exploitations, salariés,
main d'œuvre familiale)

- > - 59% depuis 2010

93

chefs d'exploitation
ou coexploitants

- > - 36% depuis 2010
- > 27% des chefs d'exploitation sont des femmes
- > 58 ans : âge moyen des chefs d'exploitation
- > 51% des exploitation concernées par un enjeu de transmission à court terme (exploitant ou coexploitant de plus de 60 ans)

174

travailleurs saisonniers ou
occasionnels

- > - 71% depuis 2010

QUELLE VALORISATION DES PRODUCTIONS LOCALES ?

18%

d'exploitations en agriculture
biologique, soit 14 fermes

- > + 150% depuis 2010
- > 247 ha en AB, soit 13% de la SAU
- > +17% de surfaces en AB entre 2020 et 2023 (source : Agence bio 2023)

53

exploitations sous signe officiels
de qualité (*hors bio*)

- > Dont 51 en AOP
- > Dont 6 en IGP

37

exploitations ont une ou plusieurs
activités de transformation*

- > 46% des exploitations
- > + 360% depuis 2010

15

exploitations ont une ou plusieurs
activités de diversification*

- > Dont 5 en accueil touristique à la ferme

34

exploitations en circuits courts*

- > 42% des exploitations
- > + 160% depuis 2010
- > 29 exploitations font de la vente directe



La transformation consiste à valoriser les matières premières produites sur l'exploitation (viande, lait, fruits et légumes, céréales), pour aboutir à un produit directement consommable. Les activités de transformation viennent en complément de l'activité de production agricole.

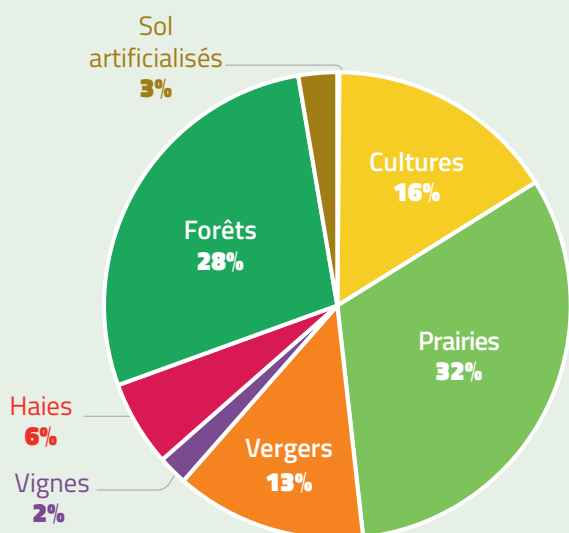
La diversification consiste à créer une activité complémentaire en prolongation de la production agricole. Il peut s'agir du développement d'activités touristiques et de loisirs (hébergement, restauration, accueil pédagogique), de production d'énergies renouvelables pour la vente, etc.

Les circuits courts, sont des circuits de vente permettant de commercialiser les productions en vente directe ou via un seul intermédiaire entre l'exploitation agricole et le consommateur final. La distance géographique n'entre pas en considération.

UNE AGRICULTURE AU SERVICE DU TERRITOIRE



Stock de carbone par occupation du sol - en %



source : Aldo-carbone - ADEME, 2024

165 km

de linéaire de haies

source : BD Haies, IGN 2024

29 km

de linéaire de canaux d'irrigation gravitaire

source : BD Hydra, Chambre régionale d'Agriculture PACA

265 ha

d'estives et de landes dans les milieux naturels et les zones humides

source : Registre parcellaire graphique, ASP, 2021

1514 ha

de terres cultivées dans un périmètre de protection ou de gestion lié à la biodiversité

L'agriculture

2^e

secteur émetteur de gaz à effet de serre à l'échelle du PETR du Pays d'Arles

source : Plan Climat Air Energie Territorial du Pays d'Arles

Les surfaces cultivées et pâturées

1^{er}

puits carbone communal

(source : Aldo Carbone, ADEME)

DES ENJEUX AGRICOLES PARTAGÉS SUR LE PETR DU PAYS D'ARLES

Synthèse des enjeux issus des rencontres « Agriculture et alimentation » d'octobre 2023 organisées dans le cadre des ateliers du SCOT du PETR du Pays d'Arles.

- > La protection du foncier agricole, des outils de l'agriculture (haies, canaux gravitaires...);
- > L'amélioration des conditions de fonctionnement des exploitations agricoles;
- > L'amélioration des conditions d'accueil des saisonniers agricoles (hébergement, mobilité);
- > La transmission des exploitations agricoles et l'installation des jeunes agriculteurs;
- > Les transitions écologique et énergétique de l'agriculture;
- > La préservation et la gestion (économe et partagée) de la ressource en eau;
- > La structuration des filières existantes (logistique, transformation et commercialisation, circuits de proximité, tourisme);
- > La définition d'une stratégie collective sur les friches agricoles.